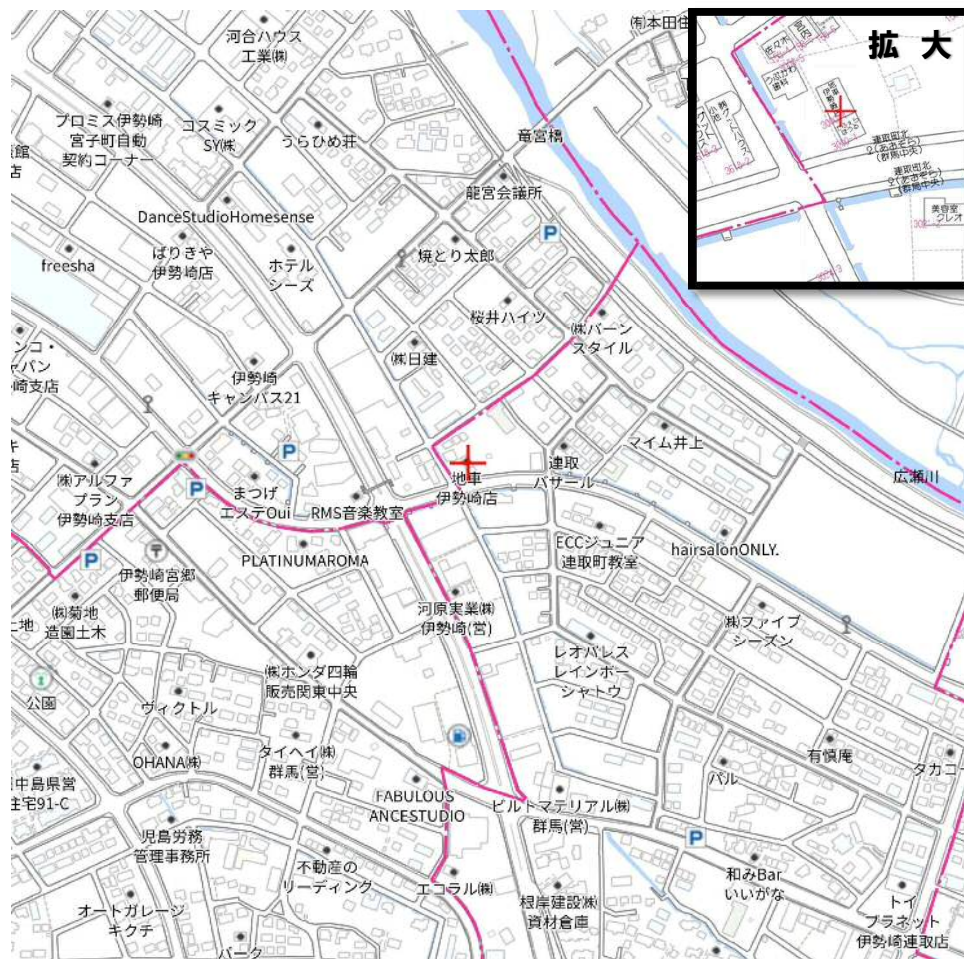


売店舗

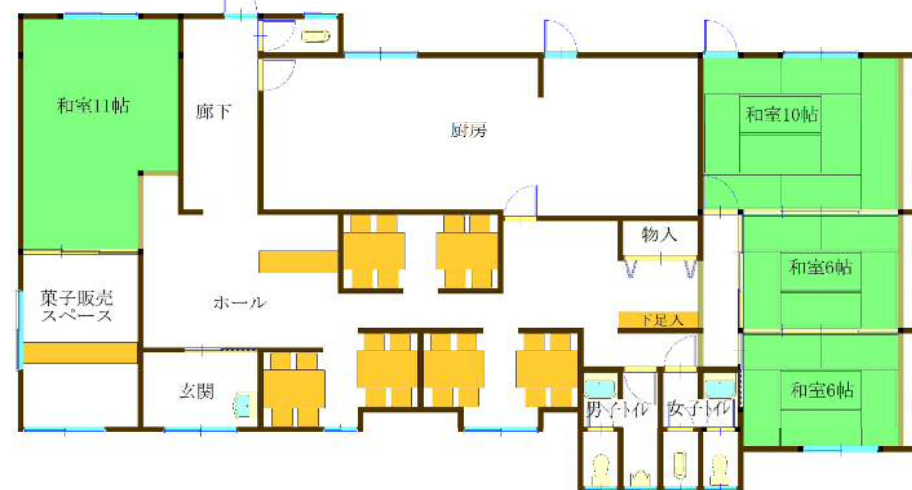
伊勢崎市連取町

4980万円

土地	面積	920.20㎡(278.36坪)
	地目	宅地
	地勢	平坦
	接道	一方南(17.0m)
建物	面積	189.01㎡(57.17坪)
	種類	店舗
	構造	木造瓦葺平屋建
	築年月日	平成10年9月7日新築 (平成13年11月1日増築)
	間取り	
	駐車場	有(20台程度)
備考	都市計画	市街化区域
	用途地域	第一種住居地域
	建ぺい率	60%
	容積率	200%
	給水	有(公営)メーター20mm
	排水	現況、浄化槽 (公共下水地域外)
	ガス	現況、プロパンガス (都市ガス地域外)
	学校区	宮郷第二小学校/宮郷中学校
引渡し	応談	
その他		



■建物面積 約57坪(189.01㎡) ■敷地面積 約278坪(920.20㎡)



- 飲食店跡(現況居酒屋一部菓子販売スペースあり)居抜きでご検討下さい
- 駐車スペース20台程度

飲食店(居酒屋・ラーメン店・そば屋・うどん屋・中華料理店・焼肉店・カフェ等)にお勧めです
改装する事で事務所や商業店舗としても利用できそうです



株式会社 アイアール

群馬県知事(4)6883号 〒372-0812 群馬県伊勢崎市連取町3094-3
FAX 0270-75-1164 E-mail: info@ir116.co.jp URL: http://www.ir116.co.jp

※現況と図面が異なる場合、現況を優先します
TEL 0270-75-1163

管理番号: 1040573 担当: 羽鳥
取引形態: 媒介(専属専任) 報酬: 分かれ

物件概要書

令和5年11月10日
株式会社 アイアール
担当：羽鳥

土地

所在：伊勢崎市連取町
地番：3000番4、3000番6
地目：宅地
地積：198.59㎡、721.61㎡ 合計920.20㎡ (278.36坪)
地勢：平坦

建物

所在地：伊勢崎市連取町3000番地4 家屋番号3000番4
種類：店舗
構造：木造瓦葺平家建
築年日：平成10年9月7日新築（平成13年11月1日増築）
床面積：189.01㎡ (57.17坪)

取引希望金額：4,980万円

引渡日：応談
都市計画：市街化区域
用途地域：第一種住居地域
建蔽率、容積率：60%、200%
交通：JR 両毛線 伊勢崎駅 約1.8km
高速道：北関東自動車道 駒形IC 約3.0km
学校区：宮郷第二小学校 約1.4km 宮郷中学校 約1.8km
商業施設：ベイシア 約1.0km フレッセイ 約1.0km
道路：南側公道（市道）幅員17.0m 接面約18.5m（公図より）
電気：東京電力
水道：南側道路本管φ100より敷地へφ25で引込み メーター20mm 既設
汚水及び雑排水：公共下水地域外（現況、浄化槽使用）
雨水：南側道路側溝へ放流もしくは浸透
ガス：現況、プロパンガス（都市ガス地域外）
文化財：包蔵地外

取引形態：専属専任媒介
売却条件：一部動産撤去後、一括売買

手数料：分かれ

指値可能金額：買付を頂ければ交渉致します

広告掲載：可

写真掲載：可

その他：■建物面積 約 57 坪 (189.01 m²) ■敷地面積 約 278 坪 (920.20 m²)

●飲食店跡（現況居酒屋、一部菓子販売スペースあり）

居抜きでご検討下さい

●駐車スペース 20 台程度

□飲食店（居酒屋・ラーメン店・そば屋・うどん屋・中華料理店

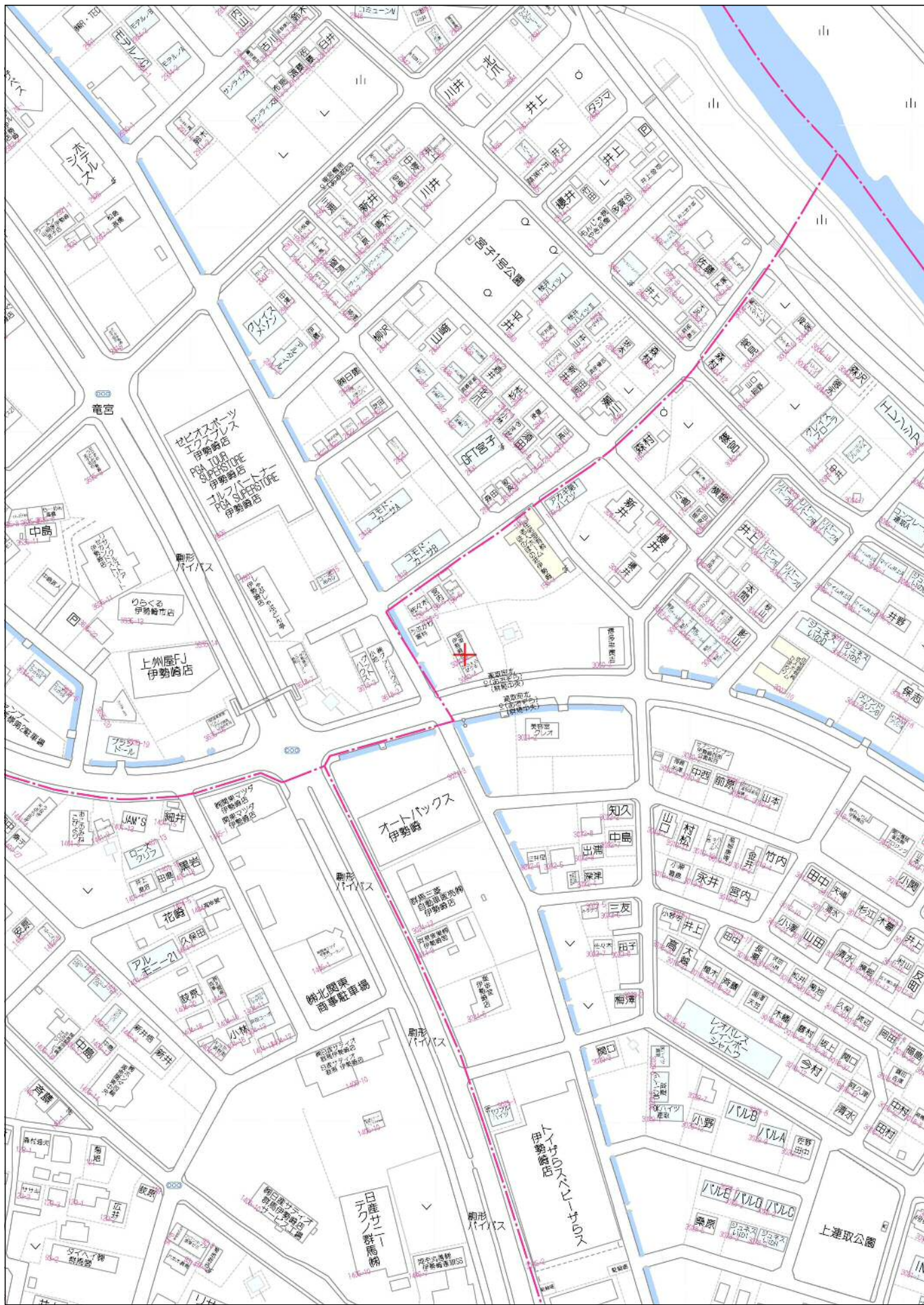
・焼肉店・カフェ等）にお勧めです

改装する事で事務所や商業店舗としても利用できそうです

全部事項、公図、固定資産価格通知書、公課証明書、道路図面、

上水道図面、平面図、現地案内図 用意あり

資料の必要な方はお手数ですがお問合せ下さい



80m

1:1695